

LEGENDA MÍSTNOSTÍ

MÍSTNOST	ÚČEL MÍSTNOSTI	PODLAHA	PL. M ²	PODLAŽNÍ
1	CHODBA	STAVANÍ PODL.	10,75	ÚPRAVA VÝTAH. ŠACHTY
2	CHODBA + SCHODIŠTĚ	DTTO	19,85	
3	ÚKLIDOVÁ KOMORA	DTTO	1,60	
4	UMÝVÁRNA - UČITELE	DTTO	5,60	
5	ŠATNA	DTTO	14,38	
6	PŘEDSÍŇKA	DTTO	5,69	
7	UMÝVÁRNA - DÍVKY	DTTO	9,86	STAVANÍ OBRÁD + DOPLNĚNÍ
8	WC - DÍVKY	DTTO	1,19	DTTO
9	WC - DÍVKY	DTTO	1,16	DTTO
10	KABINET	DTTO	9,01	
11	TRÍDA	PVC	5,56	
12	TRÍDA	PVC	5,890	
13	KABINET	STAVANÍ PODL.	10,36	DEMONTÁŽ STAV. OBRÁD

- 1/P DVEŘE KLADCE PUNE VEDNOKRÍDLOVÉ 800 x 1970 mm, ZÁTIK OBČEJNÝ - PRAVÉ - 3 KS
- 2/LP DÍTO 800 x 1970 mm, ZÁTIK OBČEJNÝ - PRAVÉ - 2 KS (1+1)
- 3/P ZÁRUBEN OCELOVÁ VEDNOKRÍDLOVÁ 800 x 1970 x 100 mm, PRAVÁ - 3 KS
- 4/LP DÍTO 800 x 1970 x 100 mm, LEVÁ + PRAVÁ - 2 KS (1+1)
- 5 KÚCOVANÝ PROFIL IČ. 10 D. 1200 mm - 1 KS

2598

SCHVÁLUJE SE ZA PODMINEK ROZHODNUTÍ
číslo 136/1936/12-33211
dne 13. 4. 92 referent
vedoucí odboru výstavby: _____

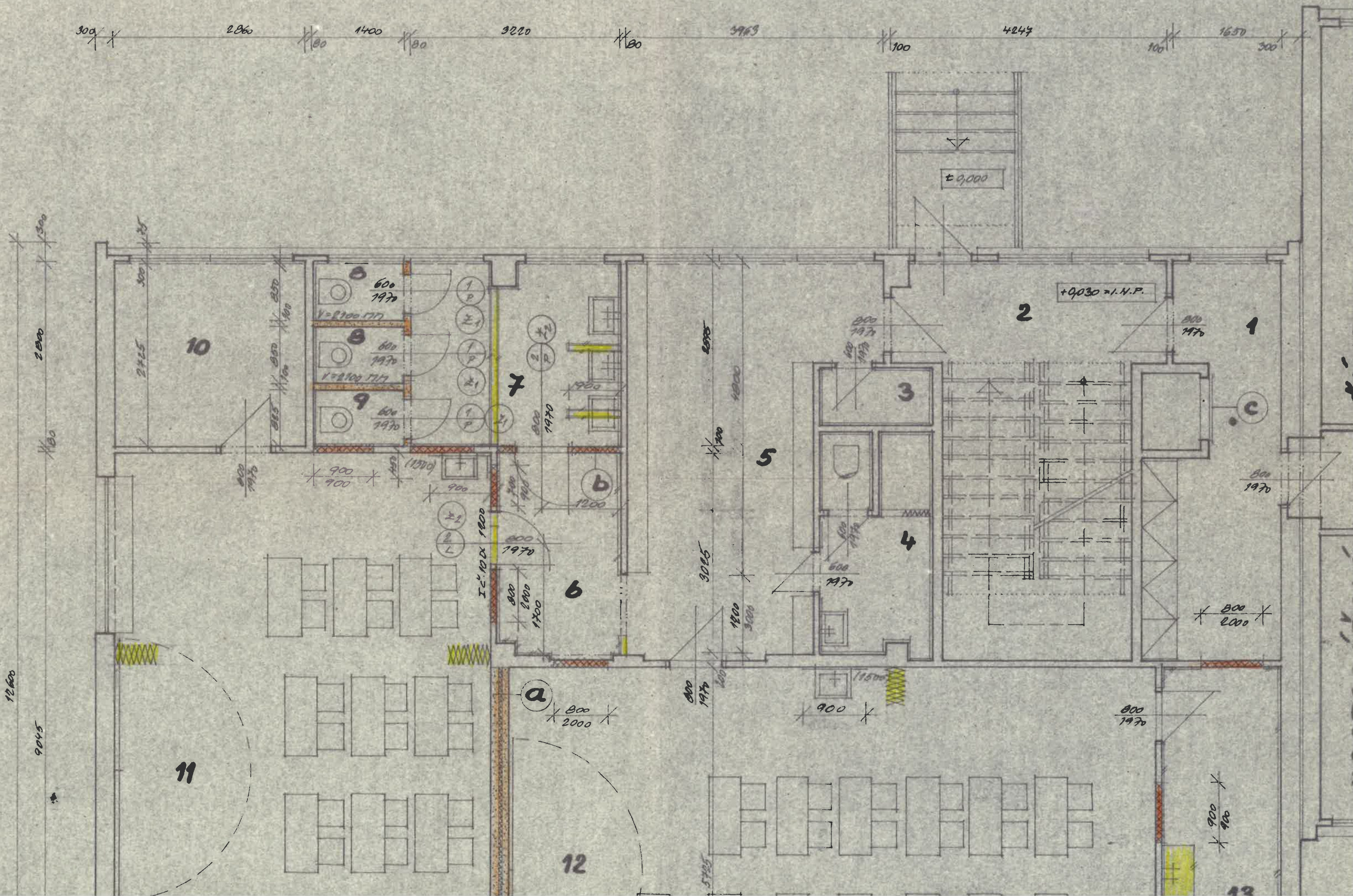
3

S. HOLUBEC		P. HOLUBEC	
PROJEKTOVÁNÍ A PROJEKOVÁNÍ		PROJEKTOVÁNÍ A PROJEKOVÁNÍ	
STAVBA		STAVBA	
ČESKÁ LIPA		ČESKÁ LIPA	
TAJ. C.	92/175-PH	TAJ. C.	92/175-PH
ARCH. C.	92.06.92	ARCH. C.	92.06.92
FORMAT	5744	FORMAT	5744
DATUM	06.09.92	DATUM	06.09.92
STAVBA	PS	STAVBA	PS
MĚRITEL	1:50	MĚRITEL	1:50
VÝK. C.	2	VÝK. C.	2
ČÍSLO	S	ČÍSLO	S

ZPĚNA UŽÍVÁNÍ MŠ 120 NA 25
UL. DLOUHA 2598 - ŠPÍČÁK
I. NADZ. PODL. - LEVÁ SEKCE

DO V. = 2400 mm
TMĚNICE

404 TL. 0,67 m
171 STROUB





STAVAJICI ŽDIVO

VÝBOJE ŽDIVO

ŽDIVO S ČIHEL PLYNCH P40, HVC-2,5

ŽDIVO S ČIHEL LENTELNÝCH, HVC-2,5

C

B

A

UPRAVA: DOKA NÁKL. VÝTAHU POSLUK. PLECHY TL. 0,6 mm
PŘÍP. VÝTAHU DO STAV. KAP. SÁMOS. (VEL. 1000 x 1100 mm)

DEKCI PLYNCH S ČIHEL PLYNCH VÝTAHU DO V. = 2400 mm
DOPRAVA DO STAV. SČOBETOVNÝMI TRÁVNÍCI

PLYNCH S ČIHEL LENTELNÝCH TL. 100 mm
BLOKOVÁ / POLICE - BLOKOVÁ TL. 50 mm
PLYNCH S ČIHEL LENTELNÝCH TL. 100 mm

